

# Regioplan

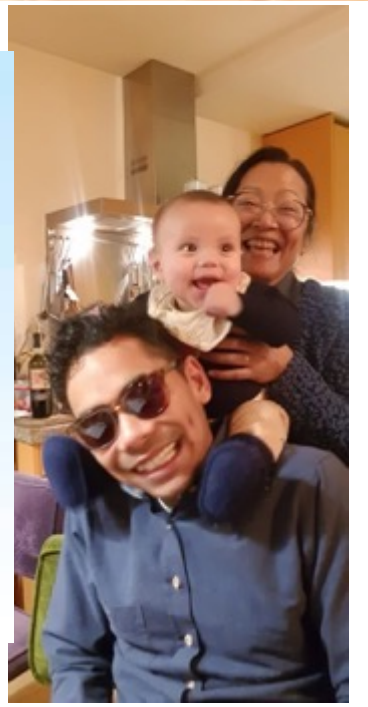
## Heerenveen en omgeving

*Samenwerken voor een vitale regio*

Zorg voor Later!  
8 februari 2024



# Soms is later ineens NU





De kosten voor hart en vaatziekten liggen jaarlijks rond de 6,8 miljard euro. 55% is te voorkomen volgens de Hartstichting

Van de 5 milj mantelzorgers combineren 1,8 milj dat met een baan. In 2040 stijgt dit aantal naar 2,1 werkende mantelzorgers.

Waarom nog opereren voor € 50.000,- en vervolgens 5 tot 6 weken revalideren, terwijl de kwaliteit van leven niet of nauwelijks verandert.

# Uitdagingen in de zorg van NU

# Wanneer is het voor jou Later?

- NU, 2030, 2040, 2050, 2060?
- Welke zorg zou je dan nodig kunnen hebben?
- Hoe verwacht je dat deze beschikbaar zal zijn?
- Ga kort met elkaar in gesprek.  
Groepjes van 6 tot 8 personen. 5 min
- Even korte terugkoppeling in de groep



# In de bibliotheek voor LATER of NU





## Project Domotica; een van de projecten in het Regioplan Heerenveen en omgeving

- 18 april 2024 uitleenpunt voor domotica in de bibliotheek! (*Domotica integreert alle functies in huis. Verlichting, beveiliging, verwarming, audio/video en communicatie komen samen in één systeem dat gemakkelijk uit te breiden, aan te passen en levensloopbestendig is.*)
- Inwoners beter op de hoogte van de mogelijkheden.
- Eerst uitproberen voor aanschaf.
- In eerste instantie alleen vier categorieën die bijdragen aan langer (veilig) thuis wonen:
  - Valpreventie
  - Eigen regie
  - Dementie
  - Eenzaamheid

<https://www.caleidoscoopheerenveen.nl/vacature/vrijwilliger-uitleenpunt-domotica-in-de-bibliotheek/>

# Wie zijn het Regioplan Heerenveen e.o.



# Ambitie Regioplan Heerenveen e.o.

Van ziekte en zorg



naar gezondheid en  
gedrag



voor mens en maatschappij





# Ambitie 2040 Regioplan Heerenveen e.o.

Van ziekte en zorg, naar gezondheid en gedrag, voor mens en maatschappij



## Inwoners

Zwaarte van de vraag is leidend in hoe en waar de cliënt zorg krijgt



## Medewerkers

Leveren met minder professionals (-10-30%) dezelfde kwaliteit door over grenzen samen te werken



## Organisaties

Medewerkers zijn ten dienste van de regio en dan de organisatie



## Zorgkosten

Remmen de groei van de zorgkosten met de helft

# Interventies langs 7 thema's

Het Regioplan zet in op (landelijk) bewezen interventies.



We zetten in op **preventie** van zorg door in te zetten op leefstijlgroepen

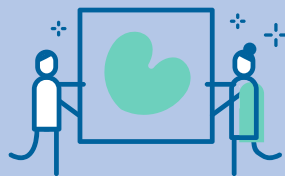
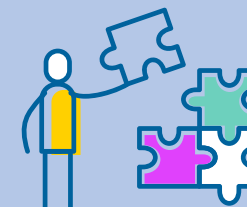


We zetten **technologie**.  
Zorg is digitaal tenzij...

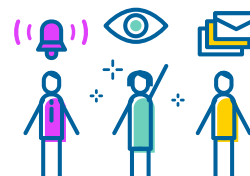
We maken **reablement** (langer actief thuis) een vast onderdeel van zorg bij iedere client



We zetten in op **de juiste zorg op de juiste plek** op het juiste moment door de juiste professional



We zetten in op de **mienskip**. Het opvangen van zorg en ondersteuning door de gemeenschap.



We zetten in op **verantwoordelijke taakdelegatie** om de schaarse professionele capaciteit én talenten in de keten en de samenleving te benutten.

We zetten in op **positieve gezondheid**. Niet ziekte of beperking maar wat het leven betekenisvol maakt staat centraal.



# Populatiegerichte aanpak

Aanleiding

**Hoe kunnen we met behulp van data  
(potentieel) kwetsbare groepen  
inwoners in beeld brengen?**

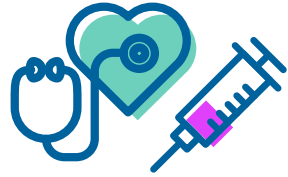
Zodat we data gedreven, domein  
overstijgend en doelgroepgericht  
interventies kunnen inzetten.



# Populatiegerichte aanpak

Gebruik van data

Inzicht in  
GIANTS



Grote zorggebruik-  
posten (bijv.  
cardiologie)



Populatiesegmenten  
die veel zorg  
gebruiken (bijv.  
Sociale senioren)

Vektis: zorggebruik per  
inwoner WMO, Zvw en WLZ  
(declaratiedata)



Vektis: zorgkosten per  
inwoner Zvw en WLZ  
(declaratiedata)



Cluster analyse: huishoudens met gelijksoortige kenmerken zijn  
geclusterd naar 9 populatiesegmenten



CBS microdata: op huishoudniveau  
inzicht in huishoudgrootte, inkomen en opleiding

# Populatiegerichte aanpak

Aanpak in 5 stappen

Aanpak waarbij we op basis van inzicht in de populatie, samen met de inwoners, toewerken naar het behalen van de ambities van het Regioplan Heerenveen.

## Maatschappelijke uitdaging

Wat is de uitdaging?

## Focus en prioriteiten

Wat wil je bereiken?

## Doelgroep

Wie is je doelgroep?

## Interventie

Welke interventie kies je en hoe stem je deze af op de doelgroep?

## Monitoren

Hoe meet je de resultaten en effecten?

# Gezondheidsimpact pyramide

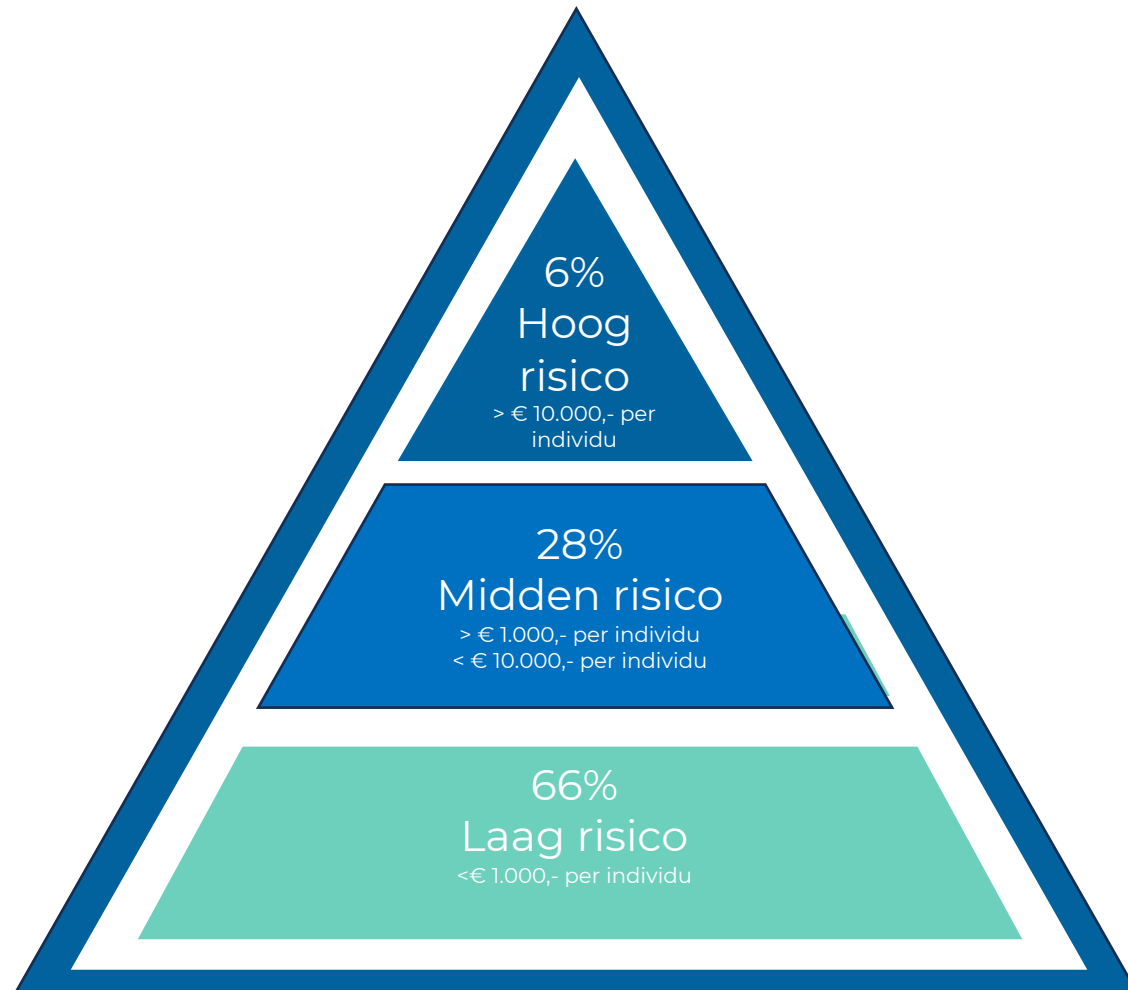
Risicogroepen en hun kenmerken



- Super-gebruikers
  - Polychronisch, kwetsbaar, ouderen, stedelijk, arm
  - Veel hospitalisaties
  - Pyschosociale en socio-economische barrières
  - Gebruiken 40-50% van de zorg
- 
- Beperkte en gelimiteerde chronische ziekten
  - Risico voor operaties
  - Gebruiken 30-40% van de zorg
- 
- Gezond
  - Weinig tot geen gezondheidsklachten
  - Gebruiken 10-` 20% van de zorg

# Gezondheidsimpact pyramide

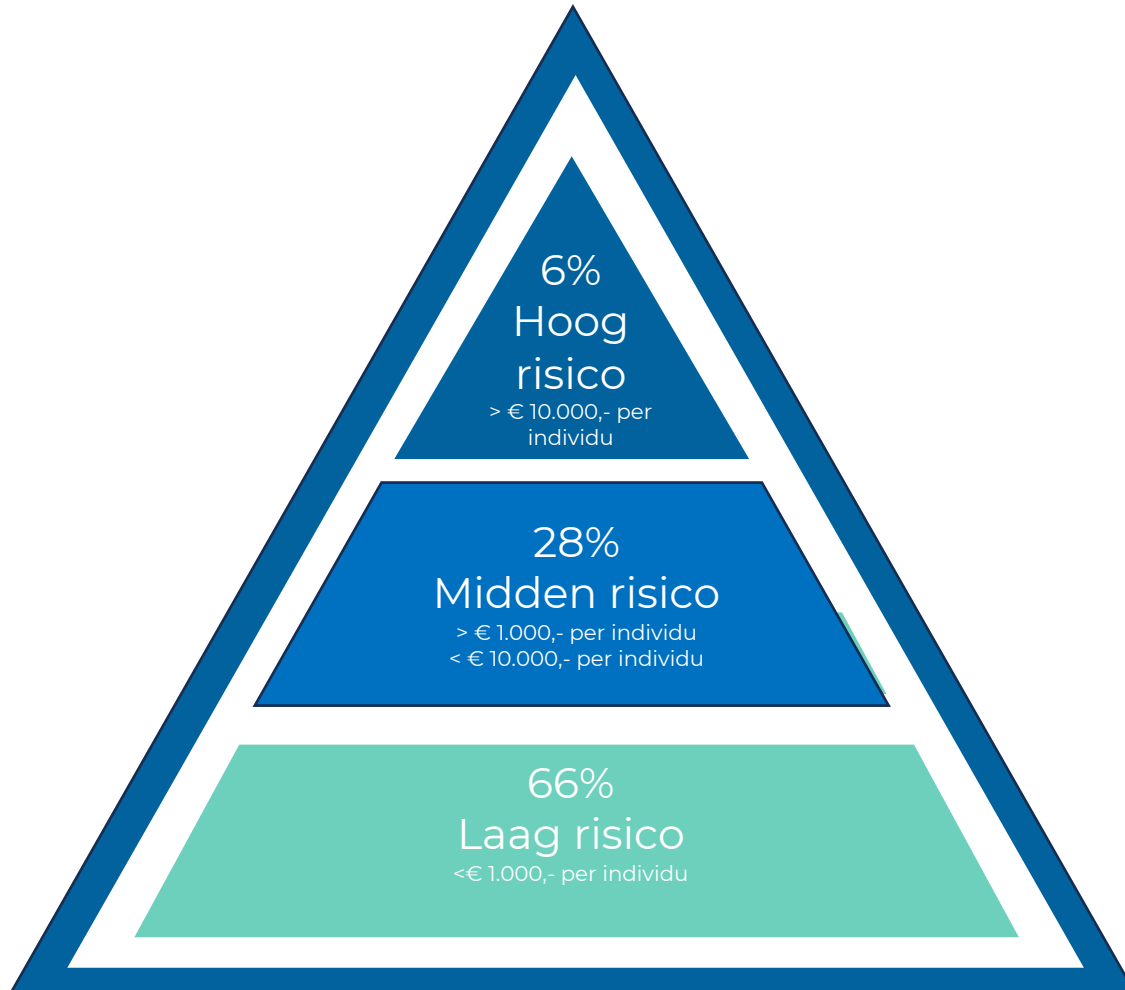
Risicogroepen regio Heerenveen e.o. (data 2018)



- 7.372 inwoners (6% van de totale bevolking)
- 64% van de totale kosten
- Chronische ziekten (hart en vaat, diabetes, copd)
- Gehandicaptenzorg
- Zorg voor kwetsbare ouderen (somatisch en pg)
- 33.739 inwoners (28% van de totale bevolking)
- 29% van de totale kosten
- Chirurgie (cardio, neuro en revalidatie)
- Chronische ziekten (hart en vaat, diabetes, copd)
- Obstetrie en gynaecologie
- Farmacie en huisartsenzorg
- 79.022 inwoners (66% van de totale bevolking)
- 7% van de totale kosten
- Huisartsenzorg en farmacie
- Chirurgie, orthopedie, keel- neus- oogheelkunde

# Gezondheidsimpact pyramide

Grootste populatiesegmenten in risicogroepen regio Heerenveen e.o. (data 2018)



Sociale senioren



Jongeren en studenten



Budgetgedreven huurders



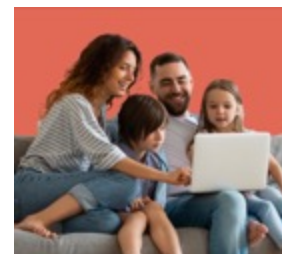
Sociale senioren



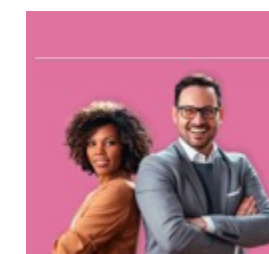
Gegoede senioren



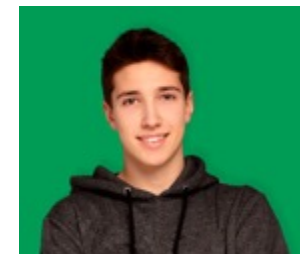
Budgetgedreven huurders



Gegoede gezinnen



Ambitieuze stellen

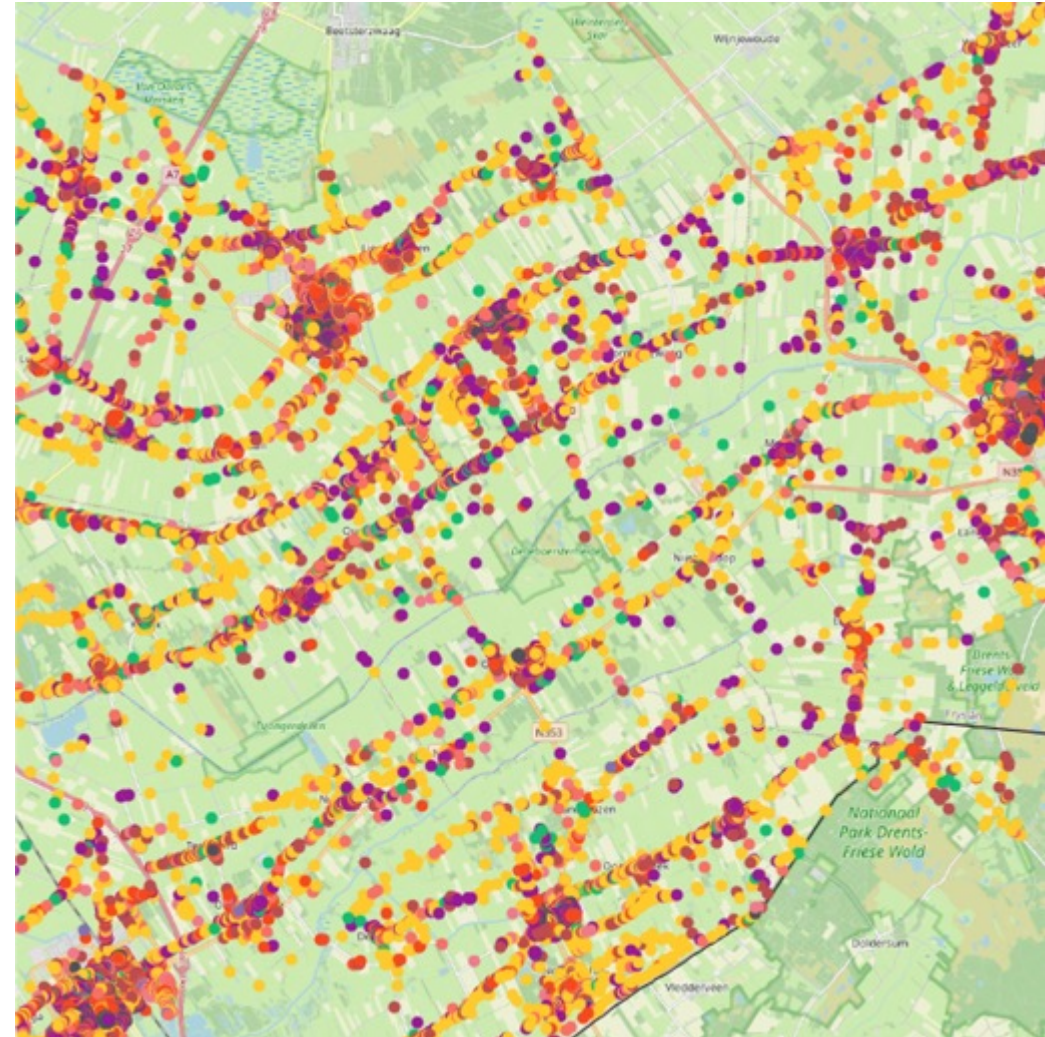


Jongeren en studenten



# Populatiegerichte aanpak

122.194 inwoners in Regio Heerenveen e.o.



# Populatiegerichte aanpak

## Profielen van leefstijlgroepen

### 9. Sociale senioren

Gebied Heerenveen e.o.: 12.071 inwoners (21%)

Sinds ik gepensioneerd ben, ben ik veel thuis of op plaatsen waar ik vrijwilligerswerk kan doen. Als ik thuis ben ontspan ik met een taalspel, zoals bridge of een kruiswoordpuzzel. Van de laatste nieuwtjes ben ik graag op de hoogte.

Mij overtuig je met een korte, eenvoudige uitleg van een expert.

-  Paren, alleenstaanden van 65 jaar en ouder in huur- of koopwoning
-  Kleinkinderen
-  Modaal tot beneden modaal inkomen
-  Mevo/mulo
-  (Regionale) dagbladen, taalspellen, zoals bridge of kruiswoordpuzzels
-  Activiteiten buitenshuis, zoals tuinieren, fietsen of wandelen
-  Online voor E-mail en prijsvergelijkingen

#### Communicatietips

- Spreek formeel aan
- Houd informatie kort
- Toon advies van een expert
- Gebruik eenvoudige taal

#### Kanaalvoorkeuren

Sociale senioren hebben een voorkeur voor duidelijke, tekstuele informatie en persoonlijk contact.

- Informatie en/of aanbiedingen per e-mail, post, WhatsApp, telefonisch contact
- Berichten per post
- Vragen en klachten via telefonisch contact of in de winkel

### 9. Sociale senioren

Gemiddelde zorgkosten per individu per jaar: € 17.515,-

De Sociale senioren gebruiken het meeste zorg en ondersteuning in onze regio. Het gaat in totaal om 22.395 inwoners (18,4% van de totale bevolking in de regio) die gemiddeld € 17.515,- zorgkosten per individu per jaar gebruiken.



#### Top 5 zorgverbruik algemeen 2018

1. Huisartsenzorg (22.122 inwoners)
2. Farmacie (14.833 inwoners)
3. Ziekenhuis (12.434 inwoners)
4. Mondzorg (4.117 inwoners)
5. Multidisciplinaire zorg (3.158 inwoners)

#### Top 5 totale zorgkosten 2018

1. Ziekenhuis (ca. € 59 miljoen)
2. Verpleging en verzorging (ca. € 17.6 miljoen)
3. Psychogeriatrische aandoening (ca. € 15.8 miljoen)
4. Somatische aandoening (ca. € 14 miljoen)
5. Farmacie (ca. € 13.3 miljoen)

#### Top 5 ziekenhuiszorgkosten 2018

1. Cardiologie (ca. € 8.9 miljoen)
2. Chirurgie (ca. € 6.8 miljoen)
3. Inwendige geneeskunde (ca. € 6.2 miljoen)
4. Orthopedie (ca. € 4.9 miljoen)
5. Specialist ouderengeneeskunde (ca. € 4.4 miljoen)

#### Risicoverdeling



#### Top 3 zorgkosten per risicogroep

Risicogroep	1. Ziekte	2. Ziekte	3. Ziekte
Hoog (> € 10.000 per individu)	1. Ziekenhuis (ca. € 42 miljoen)	2. Psychogeriatrische aandoening (ca. € 15.9 miljoen)	3. Verpleging en verzorging (ca. € 15.2 miljoen)
Midden (€ 1.000 - tot € 10.000 per individu)	1. Ziekenhuis (ca. € 16.2 miljoen)	2. Farmacie (ca. € 6.7 miljoen)	3. Huisartsenzorg (ca. € 2.5 miljoen)
Laag (< € 1.000 per individu)	1. Huisartsenzorg (ca. € 1.3 miljoen)	2. Farmacie (ca. € 840.000,-)	3. Ziekenhuis (ca. € 790.000,-)

# Wat moeten we nu doen voor de Zorg voor Later

- Instroom voorkomen! > preventie
- Huisarts als 'poortwachter' van de (medische) zorg
- Als (medische) zorg nodig is, dan JZOJP (zo dichtbij mogelijk, zo laag mogelijke kosten, gelijkblijvende kwaliteit)



# Implementatieagenda Regioplan Heerenveen e.o.

Van ziekte en zorg, naar gezondheid en gedrag, voor mens en maatschappij

Gezondheidspaden

Interventies

Ambities Regioplan Heerenveen e.o.

Chroniciteit



Kwetsbare ouderen



Geestelijke gezondheid



## Lopende projecten:

Gezonde wijkaanpak  
WoR /Leefstijladvies HAP  
Domotica thuis  
Brede eerstelijnszorg  
Ziekenhuisverplaatste zorg (TT)  
Meekijk-/meedenk consult  
Instroom doorstroom uitstroom  
Transmurale zorgburg  
Wijkgericht werken

## Starten in 2024:

Integraal zorgpad cardiologie  
Integraal gezondheidspad dementie  
Proactieve zorgplanning (pzp/acp)  
Subacute zorgstraat / ATO  
Vormgeven gezondheidspad GGZ



**medewerkers**

Met minder professionals (-10-30%)  
bieden we dezelfde kwaliteit door  
over grenzen samen te werken



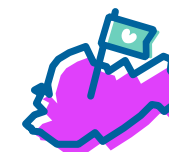
**zorgkosten**

Remmen de groei van de  
zorgkosten met de helft



**inwoners**

Zwaarte van de vraag is leidend in  
hoe en waar de cliënt zorg krijgt

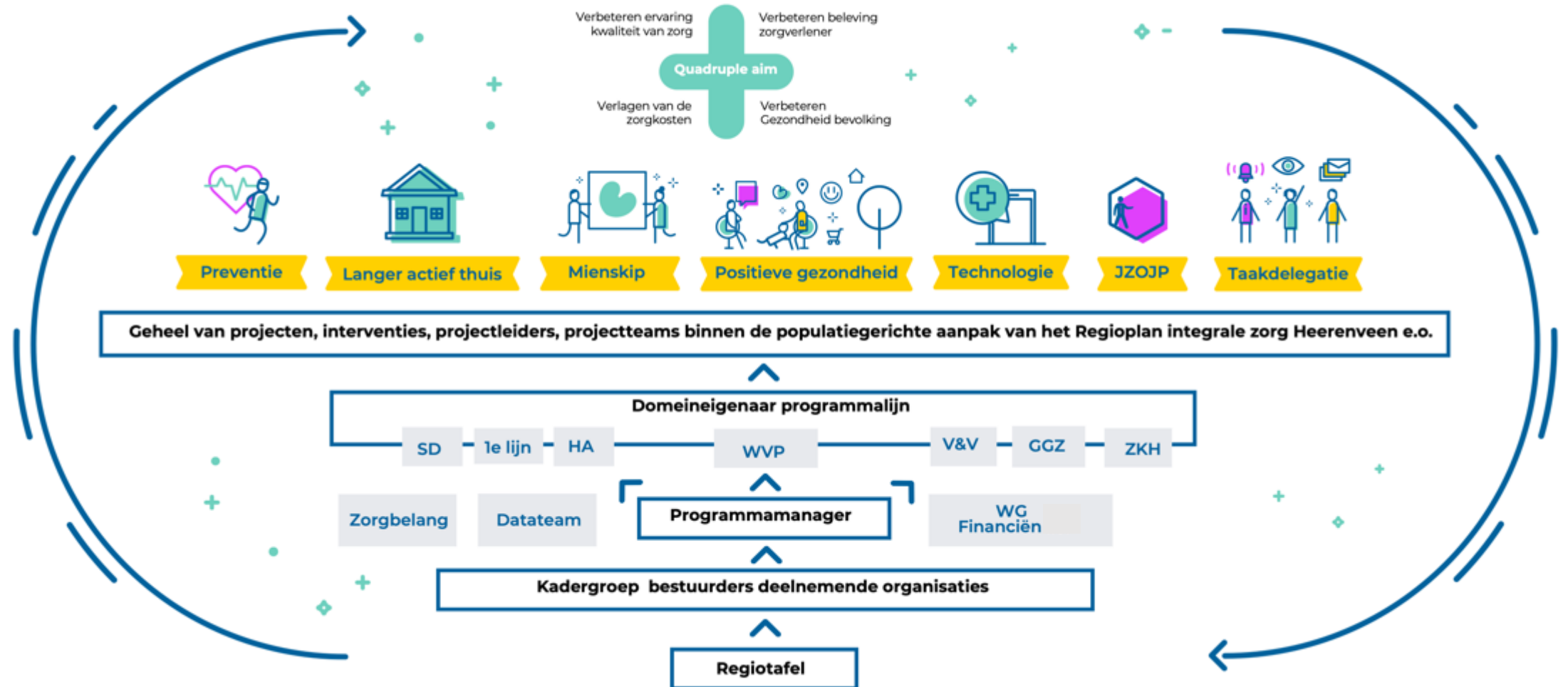


**organisaties**

De medewerkers staan zijn  
ten dienste van de regio en  
de organisatie

# Governance Regioplan Heerenveen e.o.

Governance ter ondersteuning van de samenhang en samenwerking



# Regioplan

## Heerenveen en omgeving

*Samenwerken voor een vitale regio*

Zorg voor Later!  
8 februari 2024

Nog vragen?

Hartelijk dank voor de aandacht!

[www.regioplanheerenveenenomgeving.nl](http://www.regioplanheerenveenenomgeving.nl)

# NU samen met u zorg voor LATER invullen

GEMEENTE HEERENVEEN  
Bibliotheken Mar en Fean  
Regioplan Heereveen en omgeving  
ROS FRIESLAND

## Vacature: Vrijwilliger uitleenpunt domotica in de bibliotheek

Ben jij geïnteresseerd in slimme technologische snufjes voor in huis en heb je affiniteit met ouderen? Dan is deze vacature wellicht iets voor jou! Bibliotheek Heereveen zoekt enthousiaste vrijwilligers voor het nieuwe uitleenpunt voor domotica.

**Wat is domotica?**  
Domotica omvat twee categorieën producten:

- **Automatiseringsproducten:** Dit omvat diverse producten die taken in en rondom het huis automatiseren, zoals timers, afstandsbedieningen voor lampen, en robotstofzuigers.
- **Veiligheidssnufjes:** handige gadgets om de leefomgeving veiliger te maken, zoals een postopvangbak, nachtlampje, deurbel met knipperlicht voor slechthorenden.

**Functiesomschrijving**  
Het doel van het laagdrempelig aanbieden van domotica is om mensen in staat te stellen om langer veilig zelfstandig thuis te blijven wonen. Op 18 april opent in de bibliotheek in Heereveen een uitleenpunt voor domotica. Bij dit uitleenpunt zijn 19 verschillende domotica-producten aanwezig. Inwoners kunnen de producten lenen om uit te proberen in de eigen thuissituatie, voordat ze besluiten het product te kopen. Hier kunnen inwoners van de gemeente Heereveen kennismaken met 19 verschillende domotica-producten. Men kan deze producten lenen om te ervaren of het bevalt, alvorens tot aanschaf over te gaan. De vrijwilliger houdt 1 à 2 keer per week een spreekuur, waar mensen, al dan niet op afspraak, uitleg krijgen over de diverse producten. De tijden van deze spreekuren stellen we in overleg met vrijwilliger vast.

**Verantwoordelijkheden**

- Begeleiden van bezoekers bij het lenen en begrijpen van diverse domotica.
- Het houden van spreekuren voor uitleg en advies.
- Samenwerken met ouderen en mantelzorgers om de woonomgeving veiliger en prettiger te maken (denk hierbij aan een horloge met GPS voor inwoners met beginnende dementie, aan een speciale lepel voor mensen met trillende handen, maar ook aan een makkelijk te bedienen radio of een speciale tablet).

**Vereisten**

- Enthousiast over domotica.
- Affiniteit met domotica.
- Bereidheid om 1 à 2 keer per week spreekuren te houden.
- Empathisch.
- Betrokken voelen bij ouderen en mantelzorgers.

**Reageren**  
Voor dit nieuwe uitleenpunt zoekt de bibliotheek Heereveen enthousiaste vrijwilligers. Als vrijwilliger van de bibliotheek geniet je van voordelen, waaronder een gratis lidmaatschap om boeken te lenen! Je kunt reageren tot en met 15 maart 2024 door te mailen naar [b.sloothaak@rosfriesland.nl](mailto:b.sloothaak@rosfriesland.nl).

(ROS Friesland zet het uitleenpunt op in samenwerking met de Bibliotheek Heereveen en de Gemeente Heereveen en voert de gesprekken met de geïnteresseerde vrijwilligers).

**Meer informatie?**  
Neem dan contact op met: Bea Sloothaak (06-22023304; [b.sloothaak@rosfriesland.nl](mailto:b.sloothaak@rosfriesland.nl)) of Iris Nawia (06-23382770; [i.nawia@rosfriesland.nl](mailto:i.nawia@rosfriesland.nl)).



**Bent u 65-plus en woont u zelfstandig in Heereveen en omgeving?**

Deel met ons wat u belangrijk vindt. Ook willen we onze ideeën aan u voorleggen. Zorgorganisaties en gemeenten gebruiken de resultaten van dit gesprek om hun dienstverlening te verbeteren.

**Datum:** 1 maart 2024  
**Tijd:** 10.00 – 12.00  
**Locatie:** ROS Friesland  
Dalhuysenstraat 35  
8448 EW Heereveen